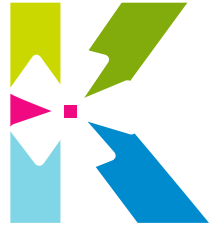


15.5. – 6.10.  
2024

**Zusammen.Wachsen.**  
Bayerische Landesgartenschau  
**Kirchheim 2024**



# \* GRUPPEN. REISEN.

**Auf nach Kirchheim b. München:  
Informationen für Reiseveranstalter\*innen**



**ERLEBNIS LANDESGARTENSCHAU!**  
[kirchheim2024.de/gruppenreisen](https://kirchheim2024.de/gruppenreisen)

# REISE. ZIEL.

## FÜR BUS- UND GRUPPENREISEN

### Warum nach Kirchheim?

Unkompliziert mit Ihrer Busgruppe anreisen, direkt am Eingang Kirchheim aussteigen und die Gartenschau in vollen Zügen genießen!

Das bieten wir Ihnen und Ihren Kund\*innen auf der Landesgartenschau Kirchheim 2024: Es erwarten Sie unter anderem fünf verschiedene **Blütenräume** und rund **1.600 m<sup>2</sup> Sommerblumen**. On top gibt's jede Menge **grün-bunte Inspiration** fürs eigene Zuhause. Informieren Sie sich an unseren **rund 90 Ausstellungsbeiträgen** über aktuelle Themen zu Umweltschutz, nachhaltiger Ortsentwicklung, Klimaschutz, Artenvielfalt und Gartengestaltung. Erleben Sie schattige Plätzchen zum Entspannen, kulturelle Veranstaltungen und ein vielfältiges Gastronomieangebot.

Kommen Sie zur **ersten Bayerischen Landesgartenschau im Landkreis München** und erleben Sie spannende Tage in Kirchheim bei München.

Wir freuen uns auf Sie!

### Übersichtsplan

Den kompletten Geländeplan gibt's 2024 an allen Eingängen der Gartenschau!



# \* ZUSAMMEN. WACHSEN.

## ALLE INFORMATIONEN UND SERVICES AUF EINEN BLICK.

### Öffnungszeiten

Die Landesgartenschau Kirchheim hat vom **15.5. bis 6.10.2024** sieben Tage die Woche geöffnet: täglich von **10:00 bis 19:00 Uhr**. Die Kassen schließen um 18:00 Uhr. Bei Abendveranstaltungen gelten entsprechend längere Öffnungszeiten. Mehr Infos finden Sie unter [kirchheim2024.de/oeffnungszeiten](https://kirchheim2024.de/oeffnungszeiten)

### Führungen

Unsere ausgebildeten Gästeführer\*innen zeigen Ihnen das Gelände, alle Highlights und geben spannende Hintergrundinformationen.

- \* **Maximal 25 Personen je Gruppe**
- \* **Dauer etwa 90 Minuten**
- \* **Preis 90,00 Euro pro Führung**
- \* **Voranmeldung erforderlich**

Buchung ab April 2024 unter [kirchheim2024.de/fuehrungen](https://kirchheim2024.de/fuehrungen)

### Plätze zum Genießen

Kulinarischer Genuss, eine kleine Stärkung oder ein Sundowner – das und noch viel mehr bietet unser **abwechslungsreiches Gastronomieangebot**: Gute Drinks gibt's an der Blütenbar direkt am Parksee, der Generationenplatz lockt mit wechselnden Food-Truck-Angeboten.

Den Kontakt für Gruppenreservierungen im Restaurant im Bürgersaal finden Sie ab Ende 2023 unter [kirchheim2024.de/gruppenreisen](https://kirchheim2024.de/gruppenreisen)

### Schattige Ruhezonen

Kurze Verschnaufspause gefällig? Mit **über 120 Bänken und Ruhezonen** findet garantiert jede\*r ein Plätzchen. Das üppige Bestandsgrün, das Blätterdach aus Pappeln und jede Menge bunte Sonnenschirme spenden **Schatten** auf dem 14 ha großen Gelände.

### Eintrittspreise

Ab einer Gruppe von 20 Personen: 17,00 Euro (pro Person). Kleinere Gruppen zahlen den regulären Tagespreis von 19,50 Euro pro Person\*. Kinder\*\* und Jugendliche bis einschließlich 17 Jahre besuchen die Gartenschau kostenlos.

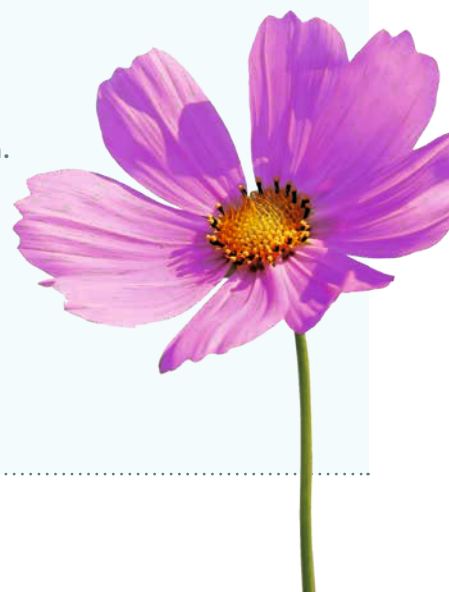
Bestellen Sie die Karten als Großabnehmer\*in **ohne Risiko** auf Kommission zu folgenden Staffelpreisen. Die Abrechnung erfolgt nach tatsächlicher Besucher\*innenzahl.

Großabnehmerstaffel	Preis pro Person
101-500 Personen	16,00 Euro
501-1000 Personen	15,50 Euro

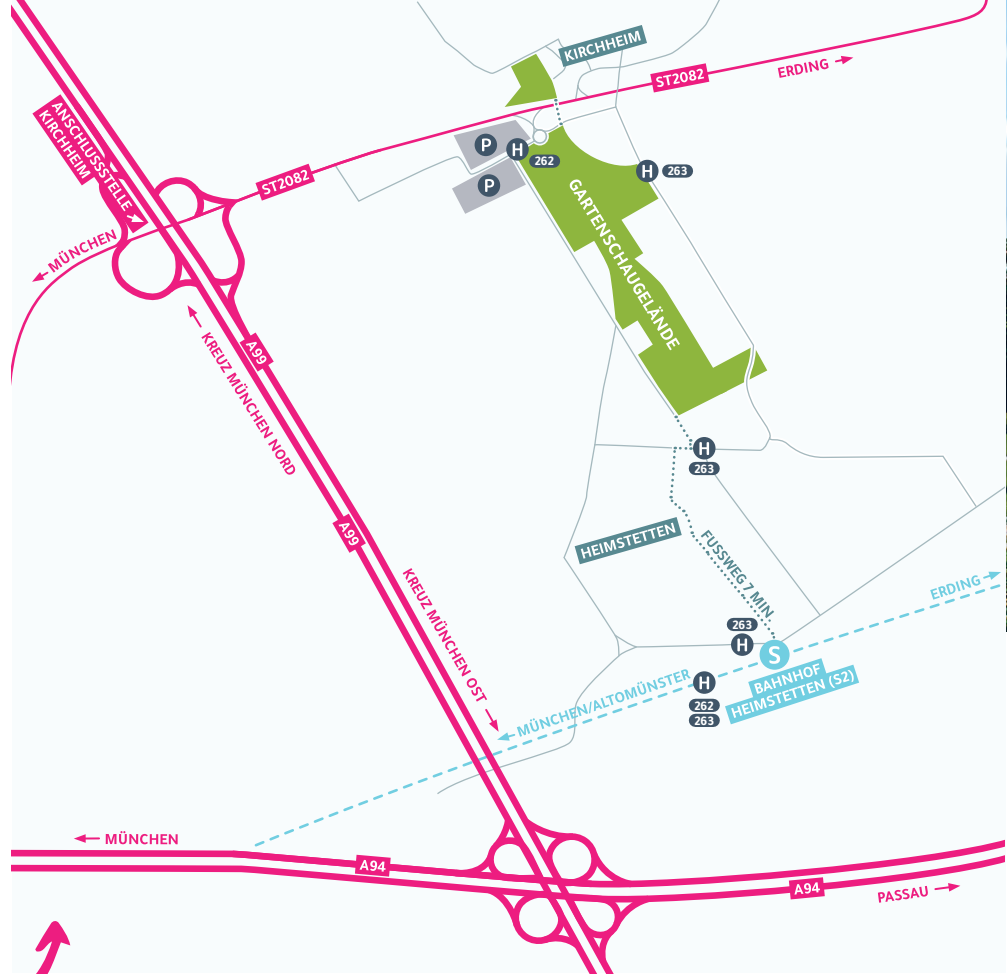
Den Log-in-Bereich für Kommissionskarten finden Sie ab März 2024 unter [kirchheim2024.de/gruppenreisen](https://kirchheim2024.de/gruppenreisen)

## UNSER SERVICE FÜR SIE:

- \* Einfache Anreise über die **Autobahn A99 oder A94 und die Staatsstraße 2082**.
- \* Ein großzügig angelegter und **kostenfreier Busparkplatz** am Eingang Kirchheim.
- \* Komfortabler Ein- und Ausstieg der Gruppe **direkt gegenüber vom Eingang Kirchheim**.
- \* Vor Ort: sanitäre Anlagen mit **Wickeltischen und behindertengerechten Toiletten**.
- \* **Kostenfreier Eintritt und Verzehrgutschein für den/die Busfahrer\*in**.
- \* **Kostenfreier Eintritt für je eine/n Reiseleiter\*in** pro Bus ab einer Gruppenstärke von 20 Personen.
- \* **Kostenfreies Informationsmaterial** für Ihre Kund\*innen.
- \* **Textbausteine, Bilder und Logonutzung** für Ihre Werbematerialien zum Download.







## Anreise

Der direkte Weg zur Landesgartenschau nach Kirchheim b. München führt über die Autobahn A99 oder die Autobahn A94, Anschlussstelle Kirchheim, und die St2082 zum großen Busparkplatz.

Hinweise zur Navi-Adresse finden Sie ab Ende 2023 unter [kirchheim2024.de/anreise](https://kirchheim2024.de/anreise)

## Übernachten

Unsere Partnerhotels sind direkt ums Eck und bieten spezielle Konditionen.

Auszug unserer Partnerhotels:

- ✿ **Hotel Bauer, Feldkirchen**  
T +49 89 90 98-0 | bauerhotel.de
- ✿ **Novitel Hotel Kirchheim**  
T +49 89 89 057 87-0 | novitel.de
- ✿ **Hotel Prinzregent, München**  
T +49 89 945 39-0 | prinzregent.de

Mehr Übernachtungsmöglichkeiten demnächst unter [kirchheim2024.de/uebernachten](https://kirchheim2024.de/uebernachten)

## Reiseexperten-Logo

Für unsere Reiseexperten haben wir ein spezielles Zweitlogo entwickelt, das Sie für Ihre Print- und Werbematerialien nutzen dürfen.



**Reiseexperte der  
Landesgartenschau  
Kirchheim 2024**

## Newsletter abonnieren!

Regelmäßig „Blumenpost“ erhalten  
[kirchheim2024.de/newsletter](https://kirchheim2024.de/newsletter)

## Sie haben Fragen?

Das Gartenschau-Team ist gerne für Sie da!

### Ansprechpartnerinnen Tickets und Führungen:

Lea Rochus  
Tel. 089-90 909-2050  
lea.rochus@lgs2024.de

Nicole Scherbaum  
Tel. 0173-2165170  
nicole.scherbaum@lgs2024.de

### INFORMATIONSD- UND BILDMATERIAL

Wir haben Download-Pakete für Sie zusammengestellt – mit Textbausteinen, Bildern und unserem Logo für Ihre Werbung im Katalog, auf Ihrer Website oder in Ihrem Newsletter.

Sie finden die kostenlosen Download-Pakete sowie ein Bestellformular für Printmaterial (per Postversand) unter [kirchheim2024.de/gruppenreisen](https://kirchheim2024.de/gruppenreisen)





Die Gemeinde Kirchheim, der Landkreis München und die Region haben jede Menge zu bieten. Verbinden Sie Ihren Besuch auf der Landesgartenschau Kirchheim mit tollen Freizeiterlebnissen in der Umgebung.

## Landkreis München

29 Städte und Gemeinden zählt der Landkreis München, eine davon ist die Gemeinde Kirchheim b. München. Durch seine direkte Nachbarschaft zur Landeshauptstadt München bietet der Landkreis das perfekte Angebot für Städtereisende und Naturliebhaber\*innen.

**Naherholung und Kultur werden im Landkreis** großgeschrieben: Wandern Sie die Isar entlang und kehren Sie in einem der zahlreichen Biergärten ein. Einer der vielen Badeseen im Landkreis München ist der Heimstettener See in der Landesgartenschau-Gemeinde Kirchheim. Und auch die **Alpen** sind nur einen Katzensprung entfernt.

Dazu bietet der Landkreis München mit den Schlössern Schleißheim, dem Kloster Schäftlarn und den vielen **malerischen Kirchen und Kapellen** sowie fast 20 Museen und Sammlungen reichlich Stoff für Liebhaber\*innen von Geschichte, Kunst und Kultur.

Lernen auch Sie den Landkreis kennen – und verbinden Sie den Besuch der Landesgartenschau mit **einzigartigen Erlebnissen** zwischen Natur und Kultur!

## Bayerische Landesausstellung 2024 in Freising

**«Tassilo, Korbinian und der Bär – Bayern im frühen Mittelalter»  
7. Mai bis 3. November 2024**

Der christliche Missionsbischof Korbinian, der einen wilden Bären zähmte, kam auf Geheiß der bayerischen Herzöge. Mit seinem Eintreffen im Jahr 724 begann der Überlieferung nach die Geschichte des Bistums Freising. Zum 1.300-jährigen Diözesan-jubiläum erzählt die Landesausstellung von Bayern im frühen Mittelalter und von den Anfängen der Kirche. Im Rahmen der Ausstellung stehen ausgewählte Prunkräume der fürstbischöflichen Residenz offen.

Weitere Informationen zur Landesausstellung unter **hdbg.de**

### MEHR AUSFLUGSTIPPS

Auf unserer Website finden Sie weitere Ausflugsziele. Von Spiel, Sport und Action bis Geschichte, Kunst und Kultur ist alles dabei. Erlebnisse in der Natur kommen auch nicht zu kurz.

Alle Destinationen mit direkter Verlinkung finden Sie unter **kirchheim2024.de/ausflugstipps**

## Therme Erding

**Gemeinsam Urlaub machen in der größten Therme der Welt.**

Erst in den fernen Galaxien um die Wette rutschen, dann zwei Meter hohe Wellen unter 300 echten Großpalmen genießen und anschließend in warmes Thermalheilwasser abtauchen – in der Therme Erding werden Gruppenausflüge zu einem echten Erlebnis!

Anmeldung und weitere Informationen zum Gruppenbesuch der größten Therme der Welt unter **therme-erding.de/infos/gruppentarife**

Premiumpartner der Landesgartenschau

 **Kreissparkasse**  
Kreissparkasse  
München Starnberg Ebersberg

 **Verband**  
Garten-, Landschafts- und  
Sportplatzbau Bayern e. V.

**Kirchheim 2024 GmbH**  
Henschelring 2a | 85551 Kirchheim b. München  
T +49 89 90 909-2024 | info@lgs2024.de  
www.kirchheim2024.de

**Stand:** 08/2023  
**Redaktion:** Johanna Steiningering und Sophia Schreiber  
**Satz:** Johanna Steiningering

**Bildnachweise:** bloomimages Berlin GmbH,  
Mokati Fotos & Film OHG, Landkreis München,  
AdobeStock, iStock

**Geländeplan:** landkarten-erstellung.de HF/AB  
**Anfahrtsskizze:** Cube Kommunikationsagentur

Änderungen und Druckfehler unter Vorbehalt.



**Zusammen.Wachsen.**  
Bayerische Landesgartenschau  
**Kirchheim 2024**



**IHR KURZURLAUB INS GRÜNE:  
DIE LANDESGARTENSCHAU 2024  
IN KIRCHHEIM B. MÜNCHEN!**

**KOMMEN SIE VORBEI!**

Bleiben Sie informiert  
und inspiriert:

   #ZusammenWachsen

**[kirchheim2024.de](http://kirchheim2024.de)**

